



**Ipsos Public Affairs**

The Social Research and Corporate Reputation Specialists

# Les Français et le Front National dans la perspective des élections municipales de 2014

Novembre 2013





**Une enquête Ipsos pour :**

France Bleu



**Échantillon :**

**978** personnes constituant un échantillon représentatif de la population française âgée de 18 ans et plus.



**Dates du terrain :**

**Du 15 au 16 novembre 2013.**



**Méthode :**

Échantillon interrogé par téléphone  
Méthode des quotas : sexe, âge, profession de la personne de référence du ménage, région et catégorie d'agglomération

Comme pour toute enquête quantitative, cette étude présente des résultats soumis aux marges d'erreur inhérentes aux lois statistiques. Ce rapport a été élaboré dans le respect de la norme internationale ISO 20252 « Etudes de marché, études sociales et d'opinion »

## Municipales : le souhait pour chacune des formations politiques

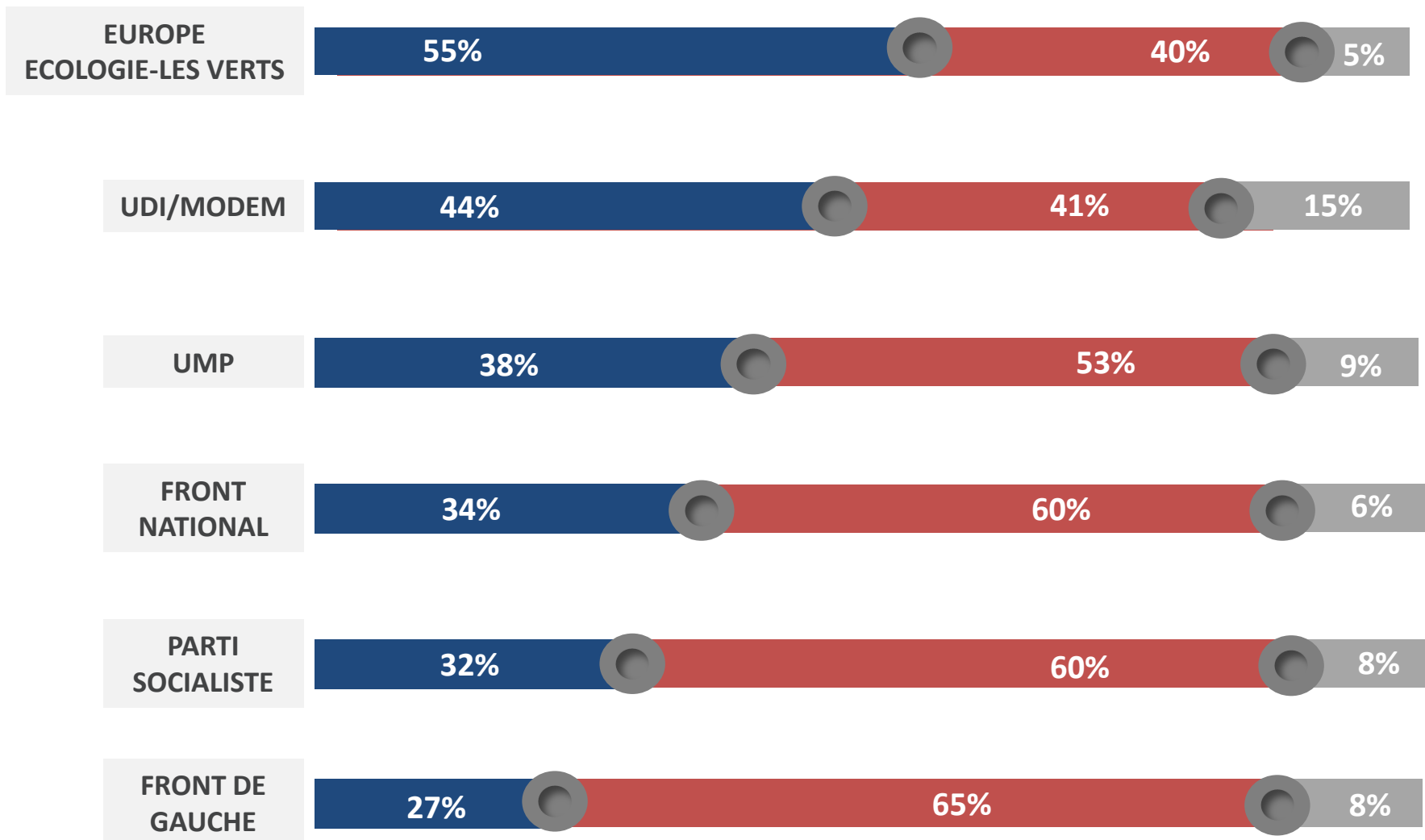
- Pour chacune des formations politiques suivantes, pouvez-vous me dire si vous souhaitez qu'à l'occasion des élections municipales de mars 2014, elle sorte plutôt renforcée ou plutôt affaiblie ?

BASE : À TOUS

RENFORCÉE

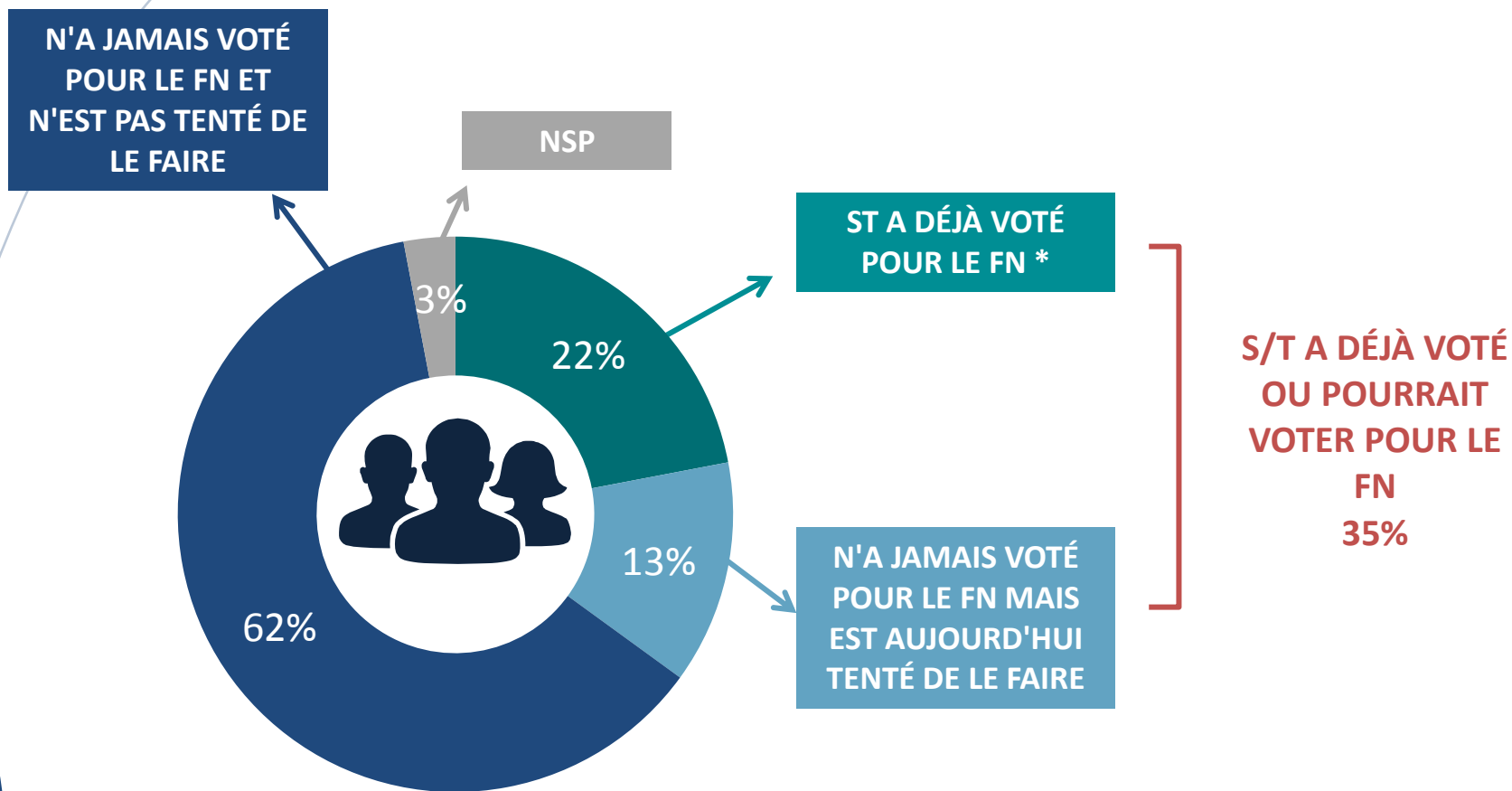
AFFAIBLIE

NSP



# La situation personnelle par rapport au vote Front National

- Quelle est la situation parmi les suivantes qui correspond le plus à la votre :



\* Dont 4% vote régulièrement FN, 8% plusieurs fois et 10% une fois

BASE : À TOUS

# L'image du Front National

- Pour vous le Front National est-il un parti...

BASE : À TOUS

OUI

NON

NSP

...d'extrême droite

69%

25%

6%

...dangereux pour la  
démocratie

59%

37%

4%

...utile

53%

43%

4%

...capable de diriger de  
grandes villes françaises

40%

54%

6%

...qui incarne une  
alternative politique  
crédible au niveau national

31%

64%

5%

...proche de vos  
préoccupations

31%

67%

2%

...qui propose des  
solutions réalistes

30%

64%

6%



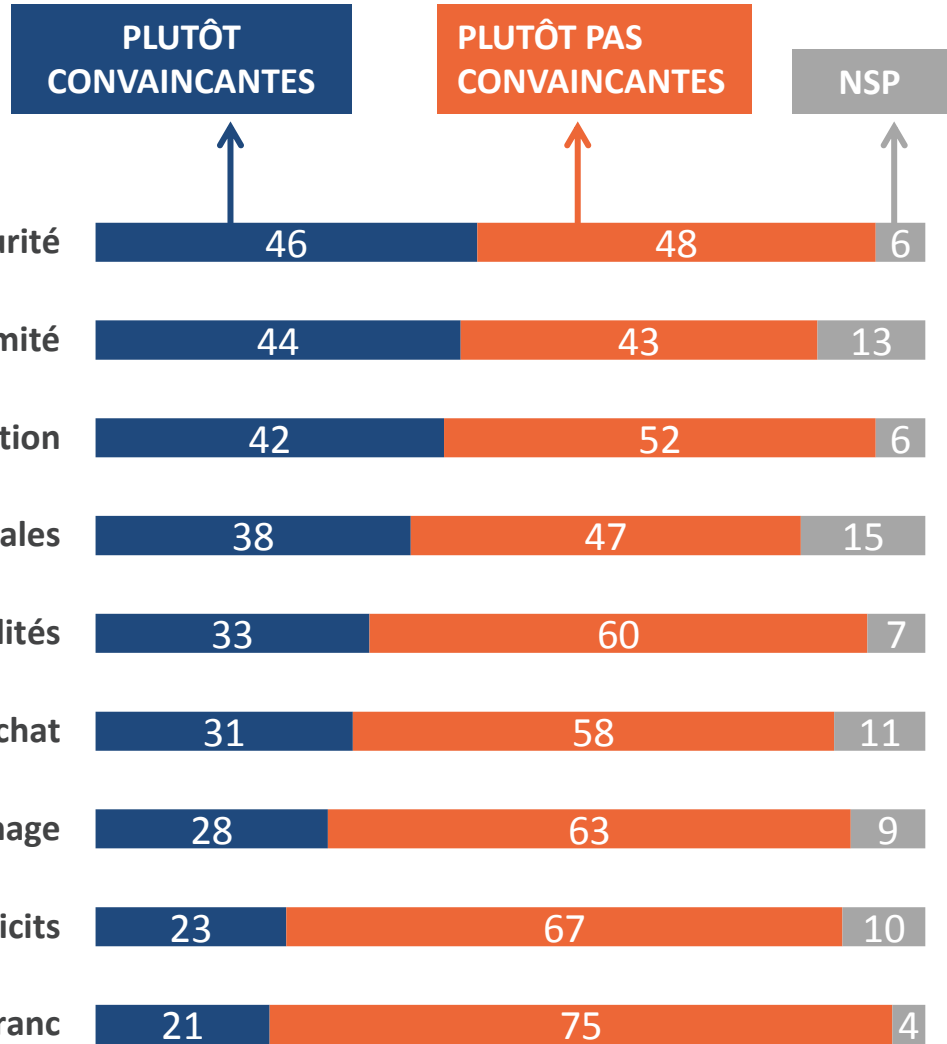
## POUR VOUS LE FRONT NATIONAL EST-IL UN PARTI...

Réponse OUI %	ENSEMBLE	ST GAUCHE	UMP	FN
<b>...D'EXTRÊME DROITE</b>	69	83	67	34
rappel 2011	73	87	74	34
rappel 2003	82	89	84	57
<b>...DANGEREUX POUR LA DEMOCRATIE</b>	59	76	49	24
rappel 2011	57	75	54	13
rappel 2003	68	80	67	25
<b>...UTILE</b>	53	34	67	93
rappel 2011	54	39	56	94
rappel 2003	44	31	53	88

# L'opinion sur les propositions du Front National

- Trouvez-vous les propositions du Front National plutôt convaincantes ou plutôt pas convaincantes en ce qui concerne :

BASE : À TOUS



# L'opinion sur les propositions du Front National selon la sympathie partisane

Sympathie partisane



RÉPONSE PLUTÔT CONVAINCANTES %	ENSEMBLE	ST GAUCHE	UMP	FN
La lutte contre l'insécurité	46	28	59	90
Le maintien des services publics de proximité	44	29	51	85
La maîtrise de l'immigration	42	23	59	90
La défense des zones rurales	38	23	42	83
La lutte contre les inégalités	33	19	38	81
La défense du pouvoir d'achat	31	18	37	79
La lutte contre le chômage	28	15	33	75
La baisse des déficits	23	15	21	65
L'arrêt de l'Euro et le retour au Franc	21	19	15	42



**Focus sur ceux qui ont  
déjà voté et ceux qui  
pourraient basculer**

## Le profil

ST A DÉJÀ  
VOTÉ POUR LE  
FN %

N'A JAMAIS VOTÉ POUR  
LE FN MAIS EST  
AUJOURD'HUI TENTÉ DE  
LE FAIRE %

S/T A DÉJÀ VOTÉ OU  
POURRAIT VOTER  
POUR LE FN %

N'A JAMAIS VOTÉ  
POUR LE FN ET N'EST  
PAS TENTÉ DE LE  
FAIRE %

### Sexe



ENSEMBLE	22	13	35	62
HOMME	25	15	40	58
FEMME	19	12	31	66

### Âge



MOINS DE 35 ANS	25	12	37	59
35 - 59 ANS	20	15	35	64
60 ANS ET PLUS	23	12	35	63

### PCS



AGRICULTEUR ARTISAN COMMERÇANT CHEF D'ENTREPRISE	36	9	45	55
CADRE	12	8	20	79
PROFESSION INTERMÉDIAIRE	13	11	24	73
EMPLOYÉ	27	14	41	55
OUVRIER	32	25	57	41

### Catégorie d'agglo.



RURAL	30	12	42	56
MOINS DE 20.000 HAB.	27	17	44	50
20.000 - 100.000 hab.	26	11	37	62
PLUS DE 100.000 HAB.	17	14	31	68
AGGLOMÉRATION DE PARIS	10	12	22	76



## Le profil

ST A DÉJÀ  
VOTÉ POUR LE  
FN %

N'A JAMAIS VOTÉ POUR  
LE FN MAIS EST  
AUJOURD'HUI TENTÉ DE  
LE FAIRE %

S/T A DÉJÀ VOTÉ OU  
POURRAIT VOTER  
POUR LE FN %

N'A JAMAIS VOTÉ  
POUR LE FN ET N'EST  
PAS TENTÉ DE LE  
FAIRE %

Le profil		ST A DÉJÀ VOTÉ POUR LE FN %	N'A JAMAIS VOTÉ POUR LE FN MAIS EST AUJOURD'HUI TENTÉ DE LE FAIRE %	S/T A DÉJÀ VOTÉ OU POURRAIT VOTER POUR LE FN %	N'A JAMAIS VOTÉ POUR LE FN ET N'EST PAS TENTÉ DE LE FAIRE %
<b>Diplôme</b> 	ENSEMBLE	22	13	35	62
	INFÉRIEUR AU BAC	27	16	43	53
	BACCALAURÉAT	27	11	38	60
	BAC +2	16	11	27	73
	AU MOINS BAC +3	8	9	17	82
<b>Sympathie partisane</b> 	PC/FRONT DE GAUCHE	-	12	12	88
	PS	7	10	17	82
	EELV	20	9	29	67
	Modem	9	10	19	81
	UDI	5	9	14	86
	UMP	22	21	43	57
	FN	79	14	93	5

## POUR VOUS LE FRONT NATIONAL EST-IL UN PARTI...

Réponse OUI %	ENSEMBLE	N'A JAMAIS VOTÉ POUR LE FN MAIS EST AUJOURD'HUI TENTÉ DE LE FAIRE	
		A DÉJÀ VOTÉ POUR LE FN	
...D'EXTRÊME DROITE	69	38	≠ 61
...DANGEREUX POUR LA DEMOCRATIE	59	29	43
...UTILE	53	87	= 86
...CAPABLE DE DIRIGER DE GRANDES VILLES FRANÇAISES	40	77	62
... QUI INCARNE UNE ALTERNATIVE POLITIQUE CRÉDIBLE AU NIVEAU NATIONAL	31	72	58
...PROCHE DE VOS PRÉOCCUPATIONS	31	64	49
...QUI PROPOSE DES SOLUTIONS RÉALISTES	30	68	52

# Le jugement sur les propositions par ceux qui ont déjà voté et ceux qui pourraient basculer

## TROUVEZ-VOUS LES PROPOSITIONS DU FRONT NATIONAL...

Réponse PLUTÔT CONVAINCANTES %	ENSEMBLE	A DÉJÀ VOTÉ POUR LE FN	N'A JAMAIS VOTÉ POUR LE FN MAIS EST AUJOURD'HUI TENTÉ DE LE FAIRE
La lutte contre l'insécurité	46	88	80
Le maintien des services publics de proximité	44	75	65
La maîtrise de l'immigration	42	85	76
La défense des zones rurales	38	75	60
La lutte contre les inégalités	33	72	61
La défense du pouvoir d'achat	31	69	54
La lutte contre le chômage	28	62	53
La baisse des déficits	23	55	40
L'arrêt de l'Euro et le retour au Franc	21	37	36

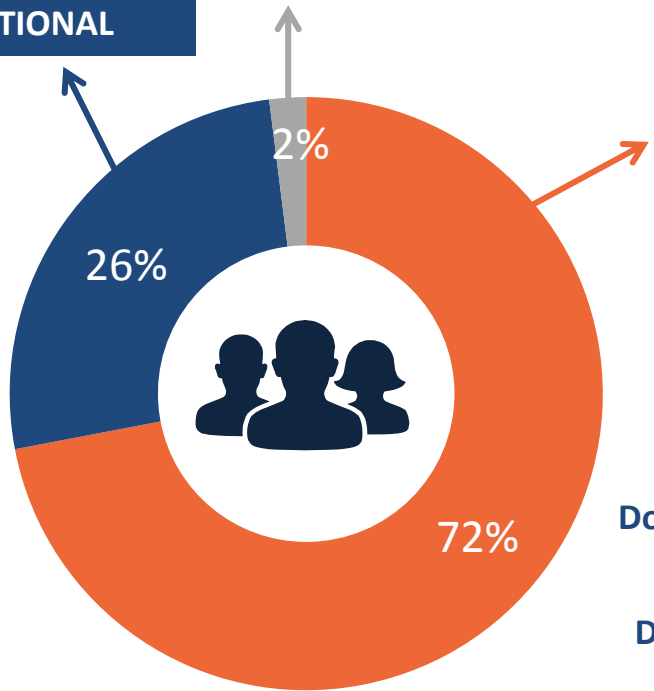
# Focus sur les raisons du vote FN

# Un vote qui exprime *avant tout* un mécontentement...

- Pour quelle raison principale avez-vous déjà voté ou pourriez-vous voter pour le Front National :

**AVANT TOUT POUR MANIFESTER VOTRE SOUTIEN AUX IDÉES DU FRONT NATIONAL**

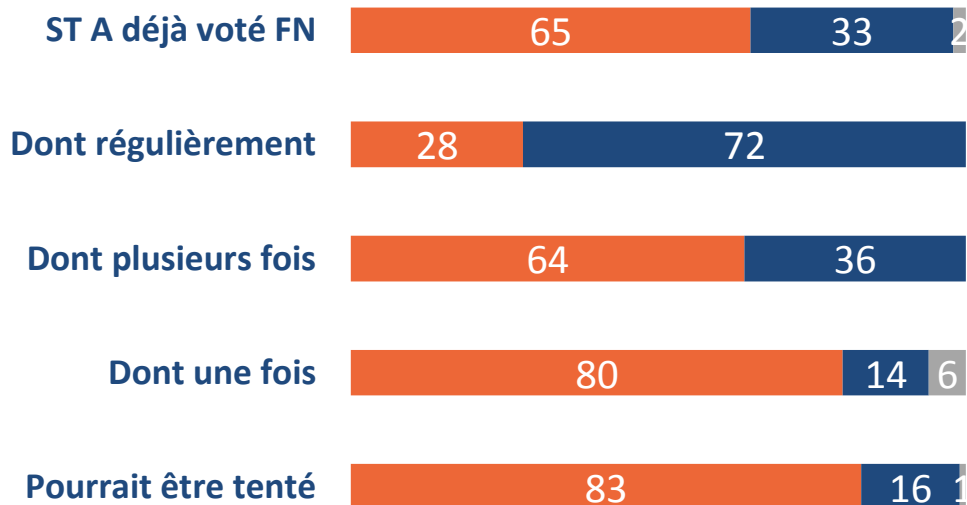
NSP



**AVANT TOUT POUR MANIFESTER VOTRE MÉCONTENTEMENT**

BASE : À CEUX QUI ONT DÉJÀ VOTÉ FN OU SONT TENTÉS DE LE FAIRE

## Selon le vote FN



## TROUVEZ-VOUS LES PROPOSITIONS DU FRONT NATIONAL...

Réponse PLUTÔT CONVAINCANTES %	ENSEMBLE	VOTE OU INTENTION DE VOTER...	
		AVANT TOUT POUR MANIFESTER VOTRE SOUTIEN	AVANT TOUT POUR MANIFESTER VOTRE MÉCONTENTEMENT
La lutte contre l'insécurité	46	92	83
Le maintien des services publics de proximité	44	84	67
La maîtrise de l'immigration	42	90	80
La défense des zones rurales	38	82	65
La lutte contre les inégalités	33	84	62
La défense du pouvoir d'achat	31	85	55
La lutte contre le chômage	28	75	53
La baisse des déficits	23	73	42
L'arrêt de l'Euro et le retour au Franc	21	54	30